

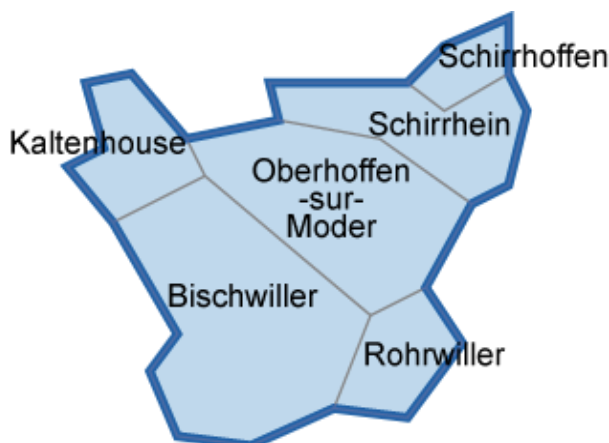
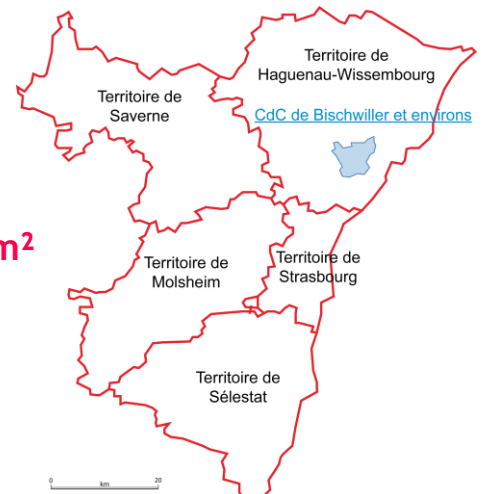
# Chiffres clés des communautés de communes du Bas-Rhin

Edition 2015

## Communauté de communes de Bischwiller et environs

**6 communes sur une superficie totale de 45,29 km<sup>2</sup>**

Sources : CMA, Conseil départemental du Bas-Rhin,  
DIRECCTE Alsace, INSEE, Urssaf-Acoss



La CdC de Bischwiller et environs est :

- entièrement sur le territoire de Haguenau-Wissembourg
- entièrement dans la zone d'emploi de Haguenau.

Avec le soutien financier du

# 1. LA DÉMOGRAPHIE / POPULATION ACTIVE

Source : INSEE RP2006, RP2007, RP2011 et RP 2012, exploitations principales

- La population active comprend les personnes exerçant une activité professionnelle et les chômeurs à la recherche d'un emploi.
- Le taux d'activité est le rapport entre le nombre d'actifs (personnes en emploi et chômeurs) et l'ensemble de la population correspondante.
- Le taux d'emploi est le rapport entre le nombre de personnes ayant un emploi et l'ensemble de la population correspondante.

Selon les chiffres publiés le 1<sup>er</sup> janvier 2015, la population municipale 2012 de la communauté de communes de Bischwiller et environs est de 22 867 habitants.

Par rapport à celle de 2007, l'évolution sur 5 ans est de :

- + 2,2 % pour la CdC de Bischwiller et environs
- + 1,5 % pour le territoire de Haguenau-Wissembourg
- + 1,8 % pour l'ensemble du Bas-Rhin.

		Population	Actifs	Taux d'activité (%)	Actifs ayant un emploi	Taux d'emploi (%)
<b>Dans la CdC de Bischwiller et environs</b>						
2006	<b>Ensemble 15 à 64 ans</b>	<b>14 616</b>	<b>10 561</b>	<b>72,3</b>	<b>9 336</b>	<b>63,9</b>
	15 à 24 ans	2 834	1 395	49,2	1 128	39,8
	25 à 54 ans	9 478	8 330	87,9	7 447	78,6
	55 à 64 ans	2 303	835	36,3	761	33,1
2011	<b>Ensemble 15 à 64 ans</b>	<b>15 093</b>	<b>11 030</b>	<b>73,1</b>	<b>9 560</b>	<b>63,3</b>
	15 à 24 ans	2 888	1 494	51,7	1 061	36,8
	25 à 54 ans	9 300	8 288	89,1	7 395	79,5
	55 à 64 ans	2 905	1 247	42,9	1 103	38,0
<b>Ecart</b>	<b>Ensemble 15 à 64 ans</b>	<b>478</b>	<b>468</b>		<b>224</b>	
<b>Evolution</b>		3,3%	4,4%		2,4%	
<b>Dans le territoire de Haguenau-Wissembourg</b>						
2006	<b>Ensemble 15 à 64 ans</b>	156 479	119 125	76,1	109 455	69,9
2011		159 255	121 457	76,3	110 134	69,2
<b>Ecart</b>		2 776	2 332		679	
<b>Evolution</b>		1,8%	2,0%		0,6%	
<b>Dans le Bas-Rhin</b>						
2006	<b>Ensemble 15 à 64 ans</b>	725 472	529 865	73,0	478 136	65,9
2011		735 021	541 026	73,6	480 049	65,3
<b>Ecart</b>		9 549	11 161		1 913	
<b>Evolution</b>		1,3%	2,1%		0,4%	

Source : Insee, RP2006 et RP2011 exploitations principales

## 2. LE MARCHÉ DU TRAVAIL

### /// DEMANDEURS D'EMPLOI EN FIN DE MOIS, CATÉGORIES A, B, C

Source : DIRECCTE Alsace/DARES, Pôle emploi

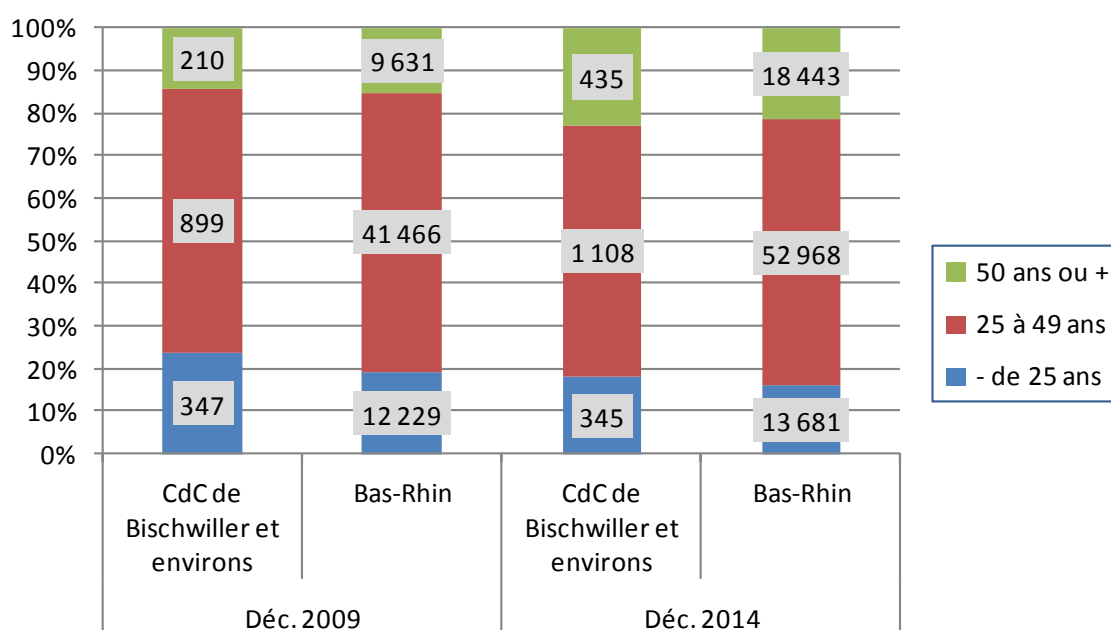
- Les demandeurs d'emploi de catégorie A sont tenus de faire des actes positifs de recherche d'emploi, sont sans emploi et n'ont pas travaillé durant le mois.
- Les demandeurs d'emploi de catégories B et C sont tenus de faire des actes positifs de recherche d'emploi et ont exercé une activité réduite au cours du mois, à savoir courte (78 heures ou moins) pour la catégorie B ou longue (plus de 78 heures) pour la catégorie C.

Les données présentées sont indicatives. Elles sont compilées à partir d'informations disponibles par commune, qui, en raison du secret statistique, n'affichent pas les valeurs de 1 à 4 inclus.

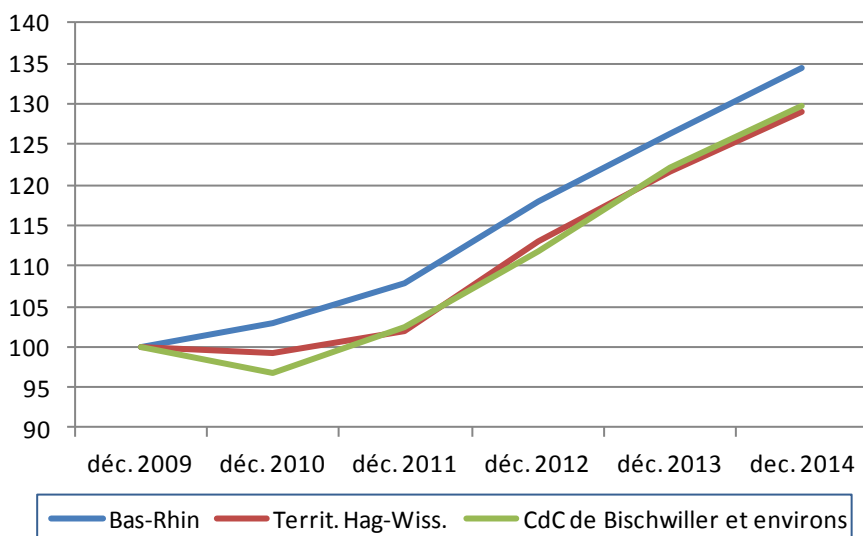
Pour la CdC de Bischwiller et environs, en 2014, il n'y a pas d'écart entre le nombre total de DEFM (ABC) et le total des différentes tranches d'âge.

	La CdC de Bischwiller et environs							Territoire Hag.-Wiss		Ensemble du Bas-Rhin	
	Total DEFM (ABC)	Variation		- de 25 ans	50 ans ou +	femmes	ancien. > 1 an	Total DEFM (ABC)	variation en %	Total DEFM (ABC)	variation en %
Déc. 2009	1 456			347	210	691	429	11 880		63 326	
Déc. 2010	1 409	-47	-3,2	283	264	668	569	11 788	-0,8	65 245	3,0
Déc. 2011	1 492	83	5,9	329	298	746	529	12 099	2,6	68 267	4,6
Déc. 2012	1 629	137	9,2	347	341	792	636	13 419	10,9	74 677	9,4
Déc. 2013	1 777	148	9,1	374	395	845	766	14 438	7,6	79 931	7,0
Déc. 2014	1 888	111	6,3	345	435	909	848	15 313	6,1	85 092	6,5

Source : DIRECCTE Alsace / DARES, Pôle Emploi



## ÉVOLUTION DU NOMBRE DE DEMANDEURS D'EMPLOI, CATÉGORIES A, B, C



Base 100 fin décembre 2009 :

Bas-Rhin : 63 326

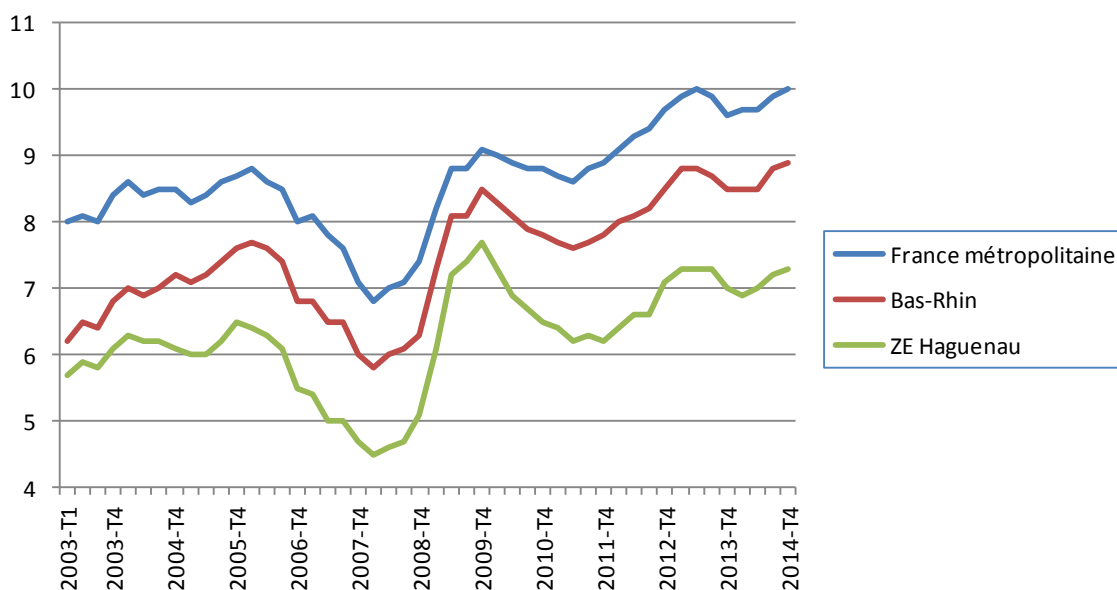
Territ. Hag.-Wiss. :

11 880

CdC de Bischwiller et  
environs : 1 456

## /// LE TAUX DE CHÔMAGE LOCALISÉ DANS LA ZONE D'EMPLOI DE HAGUENAU

Source : INSEE



## /// LES ALLOCATAIRES DU REVENU DE SOLIDARITÉ ACTIVE (RSA) DANS LA CDC DE BISCHWILLER ET ENVIRONS

Source : CAF/CG67, données consolidées

- Les allocataires du RSA socle sont des personnes n'ayant aucune activité professionnelle.
- Les allocataires du RSA socle + activité sont des personnes exerçant une petite activité rémunérée.
- Les allocataires du RSA activité sont des « travailleurs pauvres », des personnes ayant un emploi mais insuffisamment rémunéré pour en vivre.

	CdC de Bischwiller et environs			Le Bas-Rhin		
	Total allocataires	Variation annuelle		Total allocataires	Variation annuelle	
		brute	en %		brute	en %
Déc. 2010	538			29 426		
Déc. 2011	549	11	2,0	30 456	1 030	3,5
Déc. 2012	602	53	9,7	32 838	2 382	7,8
Déc. 2013	681	79	13,1	35 356	2 518	7,7
<b>Déc. 2014</b>	<b>710</b>	<b>29</b>	<b>4,3</b>	<b>37 606</b>	<b>2 250</b>	<b>6,4</b>

Fin 2014, pour l'ensemble du Bas-Rhin, la répartition des allocataires du RSA est de 61 % socle, 26 % socle + activité et 13 % activité.

Dans la communauté de communes de Bischwiller et environs, les 442 allocataires du RSA socle représentent 62,3 % du total.

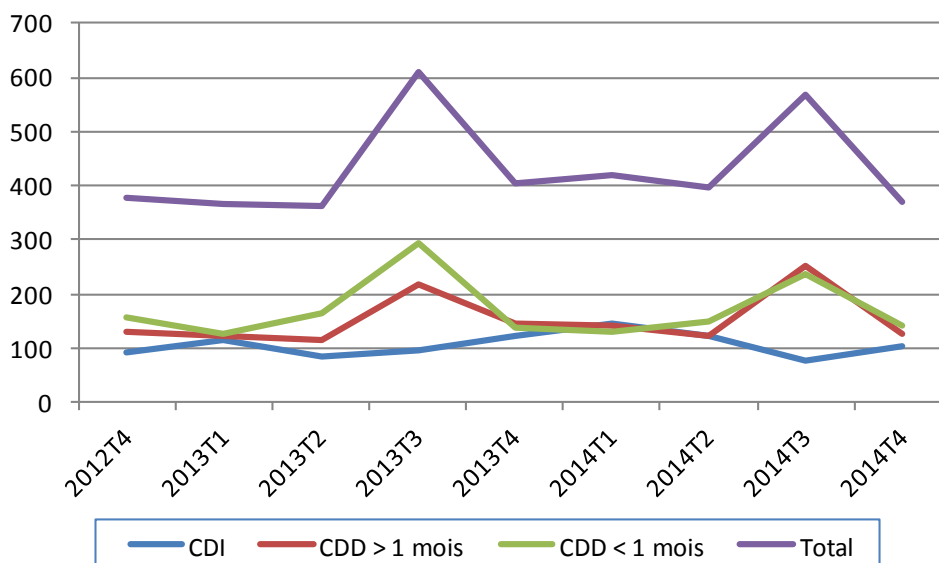
### /// INTENTIONS D'EMBAUCHE, HORS INTÉRIM, PAR TYPE DE CONTRAT

Source : Urssaf-Acoss

Au 4<sup>ème</sup> trimestre 2014, dans la communauté de communes de Bischwiller et environs, 370 intentions d'embauche ont été enregistrées :

- ▶ 141 contrats à durée déterminée courts, de moins de 30 jours
- ▶ 127 contrats à durée déterminée longs, d'au moins 30 jours
- ▶ 102 contrats à durée indéterminée.

### ÉVOLUTION DU NOMBRE D'INTENTIONS D'EMBAUCHE DANS LA CDC DE BISCHWILLER ET ENVIRONS



## LA RÉPARTITION DES INTENTIONS D'EMBAUCHE PAR TYPE DE CONTRAT

		CdC de Bischwiller et environs	Bas-Rhin	France
CDI	2012 T4	24,3%	16,6%	14,4%
	2014 T4	27,6%	15,5%	12,7%
CDD > 1 mois	2012 T4	34,1%	16,6%	15,8%
	2014 T4	34,3%	16,9%	14,7%
CDD < 1 mois	2012 T4	41,5%	66,8%	69,8%
	2014 T4	38,1%	67,6%	72,5%

## 3. ÉTABLISSEMENTS ET EFFECTIFS

Source : Urssaf-Acoss

Pour les données de l'Urssaf-Acoss, le champ d'observation de l'emploi couvre l'ensemble des établissements du secteur concurrentiel. Sont donc exclus les administrations publiques, l'éducation et la santé non marchandes, ainsi que l'emploi par les ménages de salariés à domicile.

### /// ... PAR SECTEUR D'ACTIVITÉ DANS LA CDC DE BISCHWILLER ET ENVIRONS

Libellé activité économique A17	Nombre d'établissements				Effectifs			
	2013	2012	Evolution annuelle		2013	2012	Evolution annuelle	
			brute	en %			brute	en %
<b>INDUSTRIE</b>	<b>53</b>	<b>53</b>	<b>0</b>	<b>0,0</b>	<b>1 262</b>	<b>1 358</b>	<b>-96</b>	<b>-7,1</b>
Agriculture, sylviculture et pêche	0	0	0		0	0	0	
Fab. aliments, boiss. & prdts base tabac	15	15	0	0,0	77	108	-31	-28,7
Cokéfaction et raffinage	0	0	0		0	0	0	
Fab. éq. élec., électr., inf. & machines	4	4	0	0,0	455	480	-25	-5,2
Fabrication de matériels de transport	0	0	0		0	0	0	
Fabrication autres produits industriels	28	28	0	0,0	646	689	-43	-6,2
Extr., énerg., eau, gestn déch. & dépol.	6	6	0	0,0	84	81	3	3,7
<b>CONSTRUCTION</b>	<b>73</b>	<b>72</b>	<b>1</b>	<b>1,4</b>	<b>278</b>	<b>293</b>	<b>-15</b>	<b>-5,1</b>
<b>TERTIAIRE</b>	<b>287</b>	<b>265</b>	<b>22</b>	<b>8,3</b>	<b>2 464</b>	<b>2 523</b>	<b>-59</b>	<b>-2,3</b>
Commerce, répar. automobile & motorcycle	83	81	2	2,5	652	694	-42	-6,1
Transports et entreposage	7	8	-1	-12,5	48	45	3	6,7
Hébergement et restauration	40	30	10	33,3	155	141	14	9,9
Information et communication	2	3	-1	-33,3	10	9	1	11,1
Activités financières et d'assurance	19	17	2	11,8	87	88	-1	-1,1
Activités immobilières	7	5	2	40,0	14	5	9	180,0
Act. scient. & tech., svces adm. & soutien	37	34	3	8,8	643	752	-109	-14,5
Admin. pub., enseign., santé & act. soc.	60	54	6	11,1	689	620	69	11,1
Autres activités de services	32	33	-1	-3,0	166	169	-3	-1,8
<b>TOTAL</b>	<b>413</b>	<b>390</b>	<b>23</b>	<b>5,9</b>	<b>4 004</b>	<b>4 174</b>	<b>-170</b>	<b>-4,1</b>

## /// ... DE 2008 À 2013

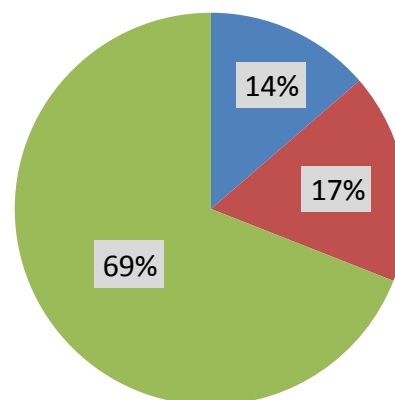
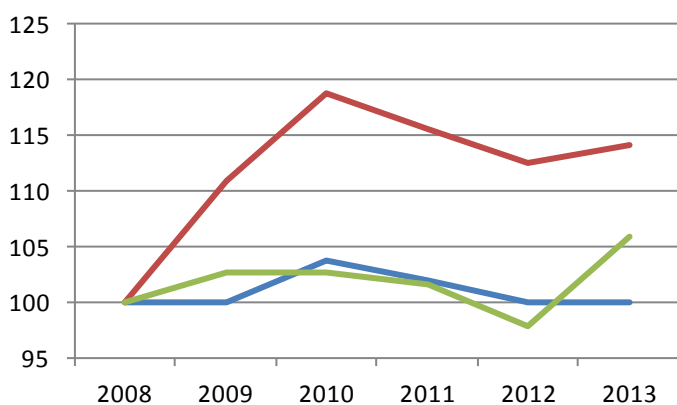
Année	CdC de Bischwiller et environs						Bas-Rhin	
	Etablissements			Effectifs			Ets	Effectifs
	Nombre	Variation annuelle		Nombre	Variation annuelle		Variation annuelle (en %)	
		brute	en %		brute	en %		
2008	388			4 042				
2009	402	14	3,6	3 875	-167	-4,1	0,7	-2,7
2010	409	7	1,7	4 271	396	10,2	1,1	1,1
2011	403	-6	-1,5	4 273	2	0,0	1,3	0,9
2012	390	-13	-3,2	4 174	-99	-2,3	-0,1	-0,9
2013	413	23	5,9	4 004	-170	-4,1	0,6	0,0
<b>Evol. 2008 à 2013</b>		<b>25</b>	<b>6,4</b>		<b>-38</b>	<b>-0,9</b>	<b>3,6</b>	<b>-1,6</b>

## /// ... PAR GRANDS SECTEURS D'ACTIVITÉ

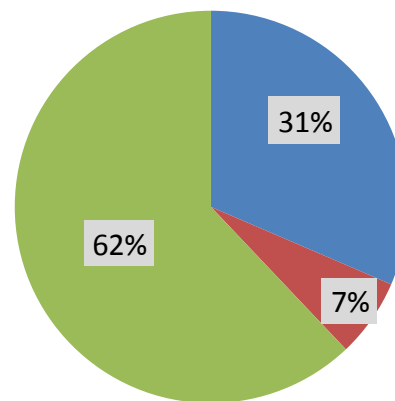
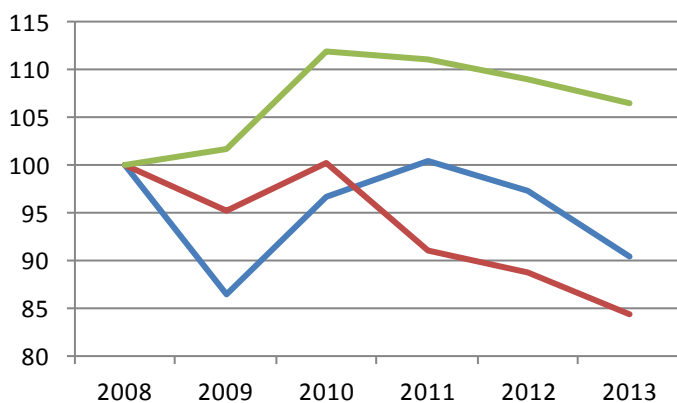
ÉVOLUTION, base 100 fin 2008

RÉPARTITION FIN 2014

### ÉTABLISSEMENTS



### EFFECTIFS



## 4. ARTISANAT

Source : CMA 2015 / INSEE - nombre d'emplois et population active 2009<sup>#</sup>

### /// ENTREPRISES / ÉTABLISSEMENTS ET ACTIFS<sup>#</sup>

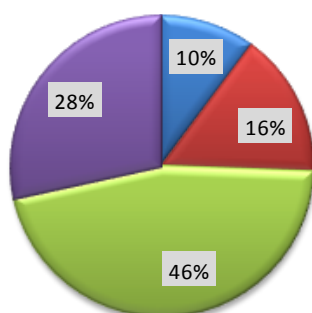
Secteur d'activité	Actifs <sup>#</sup>	Entreprises/établissements			
		nombre au 01.01.15	Immatriculations en 2014	Radiations en 2014	solde 2014
Alimentation	292	39	3	4	-1
Production	377	60	5	2	3
Bâtiment	522	178	10	18	-8
Services	339	110	14	4	10
<b>TOTAUX :</b>					
<b>CdC de Bischwiller et environs</b>	<b>1 530</b>	<b>387</b>	<b>32</b>	<b>28</b>	<b>4</b>
Ensemble du Bas-Rhin*	93 707	19 336	1 677	1 159	518

\* moins la commune de Siltzheim

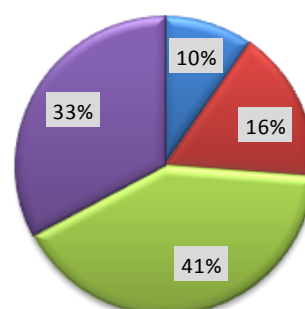
### /// RÉPARTITION PAR SECTEUR D'ACTIVITÉ

#### ENTREPRISES / ÉTABLISSEMENTS

CdC de Bischwiller et environs

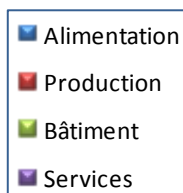
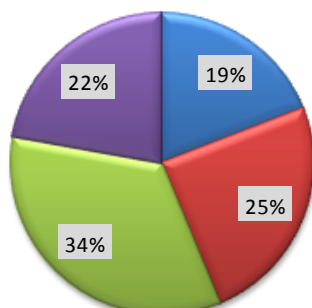


Bas-Rhin\*

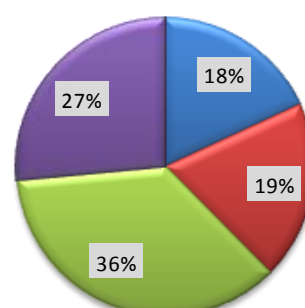


#### ACTIFS<sup>#</sup>

CdC de Bischwiller et environs



Bas-Rhin\*



\* \* \*