



ADIRA
Agence de
développement
économique
du Bas-Rhin



Chiffres clés des cantons du Bas-Rhin - Edition 2010

Canton de Bischwiller



• La démographie	page	2
• Le marché du travail		2
• Etablissements et effectifs		5
• Artisanat		8

Sources : CMA, DIRECCTE Alsace, INSEE, UNistatis, Urssaf-Acoss

I) La démographie

La population 1999 est la population sans doubles comptes issue du dernier recensement général de la population réalisé en 1999 ; la population 2006 est la population municipale millésime 2006 résultant des recensements partiels réalisés de 2004 à 2008. La population municipale millésime 2007 entrée en vigueur le 1er janvier 2010 figure à titre indicatif. Une prochaine évolution pourra être calculée avec la population 2011 à l'issue d'un cycle complet de cinq années de recensements partiels.

Le solde naturel est la différence entre le nombre de naissances et le nombre de décès ; le solde migratoire est la différence entre le nombre de personnes entrées sur le territoire et le nombre de personnes qui en sont sorties.

Commune	Population		Evol. (%) 1999 à 2006	Solde 1999 à 2006		Densité 2006 (hab/km ²)	Population 2007
	1999	2006		naturel	migratoire		
Auenheim	733	823	12,3	19	7	194,1	835
Bischwiller	11 696	12 830	9,7	149	985	743,8	12 659
Dalhunden	874	962	10,1	26	62	129,1	974
Drusenheim	4 720	5 046	6,9	112	214	320,8	5 028
Forstfeld	591	683	15,6	-9	101	139,4	692
Fort-Louis	239	288	20,5	9	40	23,4	301
Herrlisheim	4 198	4 509	7,4	125	186	313,6	4 566
Kauffenheim	209	209	0,0	1	-1	93,3	209
Leutenheim	787	838	6,5	1	50	80,7	845
Neuhaeusel	274	344	25,5	16	54	112,8	348
Oberhoffen-sur-Moder	2 944	3 101	5,3	39	118	217,0	3 123
Offendorf	1 885	2 026	7,5	29	112	142,5	2 088
Roeschwoog	1 905	2 078	9,1	99	74	213,1	2 103
Rohrwiller	1 448	1 591	9,9	17	126	539,3	1 611
Roppenheim	941	941	0,0	1	1	136,8	928
Rountzenheim	976	1 013	3,8	10	27	151,9	1 007
Schirrheim	2 025	2 130	5,2	16	89	328,2	2 145
Schirrhoffen	630	683	8,4	13	40	1 084,1	691
Sessenheim	1 782	2 023	13,5	54	187	220,4	2 026
Soufflenheim	4 400	4 656	5,8	140	116	351,7	4 745
Statmatten	597	657	10,1	17	43	167,2	664
Canton de Bischwiller	43 854	47 431	8,2	884	2 693	263,3	47 588
Zone d'emploi de Haguenau/ Niederbronn-les-Bains	134 827	143 454	6,4	3 617	5 010	170,1	144 091
Ensemble du Bas-Rhin	1 026 023	1 079 016	5,2	35 314	17 679	226,9	1 084 840

Source : INSEE

II) Le marché du travail

1) Demandeurs d'emploi en fin de mois (catégorie A*) dans le canton de Bischwiller

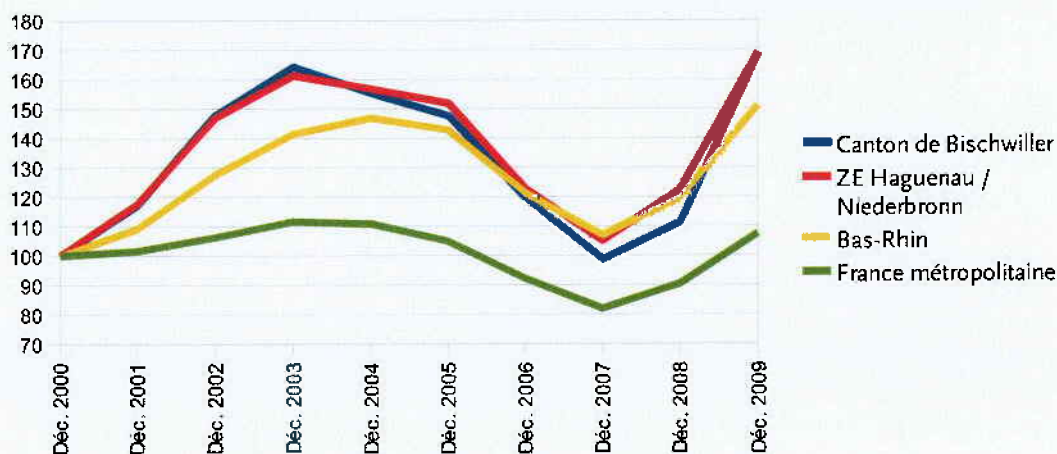
* demandeurs d'emploi tenus de faire des actes positifs de recherche d'emploi et n'ayant pas travaillé durant le mois.

Les données présentées par canton sont indicatives. Elles sont compilées à partir d'informations disponibles par commune, qui, en raison du secret statistique, n'affichent pas de valeur inférieure à 5.

	Total DEFM (A)	Variation		- de 25 ans	50 ans ou +	femmes	ancien. > 1 an
		brute	en %				
Déc. 2000	1 133			147	236	692	252
Déc. 2001	1 327	194	17,1	267	235	729	211
Déc. 2002	1 674	347	26,1	324	274	952	400
Déc. 2003	1 861	187	11,2	359	304	1 030	499
Déc. 2004	1 759	-102	-5,5	332	293	911	536
Déc. 2005	1 673	-86	-4,9	307	307	878	403
Déc. 2006	1 357	-316	-18,9	245	256	740	314
Déc. 2007	1 117	-240	-17,7	184	199	587	188
Déc. 2008	1 259	142	12,7	247	172	618	197
Déc. 2009	1 915	656	52,1	390	286	867	397

Sources : INSEE, Pôle emploi, DARES

Evolution du nombre de DEFM de catégorie A, base 100 fin 2000



2) Demandeurs d'emploi en fin de mois (catégories A, B, C**) dans la zone d'emploi de Haguenau / Niederbronn-les-Bains

** demandeurs d'emploi tenus de faire des actes positifs de recherche d'emploi, sans emploi ou exerçant une activité réduite, courte ou longue, au cours du mois.

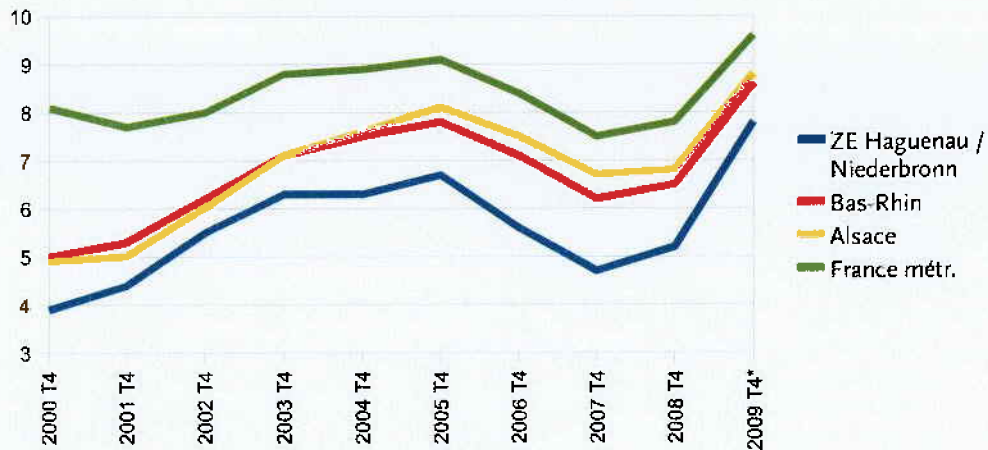
	Total DEFM (A, B, C)	dont (en %)			
		- 25 ans	+ 50 ans	femmes	> 1 an
mars-09	6 644	20,3	15,6	51,1	20,5
avr.-09	6 673	20,5	15,4	50,8	21,2
mai-09	6 687	20,5	15,2	50,3	21,6
juin-09	6 684	20,1	15,3	50,4	22,3
juil.-09	6 904	20,6	15,2	50,7	23,0
août-09	7 112	21,3	14,7	50,7	23,2
sept.-09	7 446	23,4	14,8	50,1	24,2
oct.-09	7 535	23,5	15,2	50,0	25,6
nov.-09	7 596	23,0	15,1	50,2	26,5
déc.-09	7 738	22,2	15,2	49,8	28,2
janv.-10	7 963	19,1	17,5	49,7	29,0
févr.-10	7 925	18,5	17,8	49,3	30,1
mars-10	7 726	18,2	18,2	50,0	32,0

Source : Dares, Pôle emploi, DIRECCTE Alsace

3) Taux de chômage localisés dans la zone d'emploi de Haguenau / Niederbronn-les-Bains

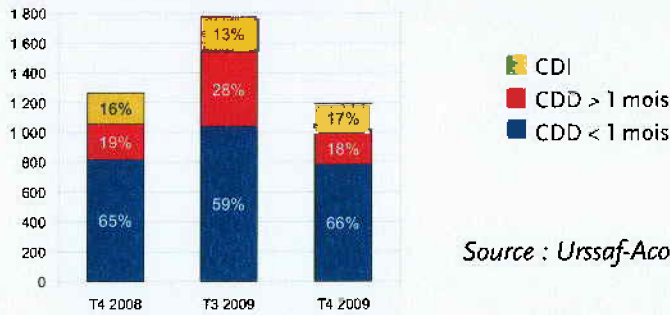
Les taux de chômage sont calculés avec des moyennes du nombre de chômeurs et de la population active estimées sur l'ensemble du trimestre. Les données sont corrigées des variations saisonnières.

Evolution du taux de chômage



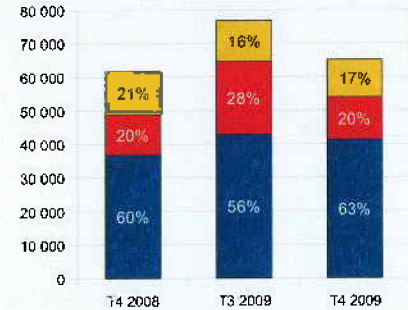
4) Intentions d'embauche, hors intérim, par type de contrat

Canton de Bischwiller



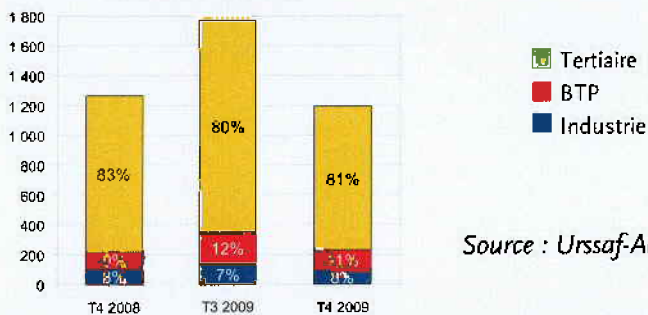
Source : Urssaf-Acoss

Bas-Rhin



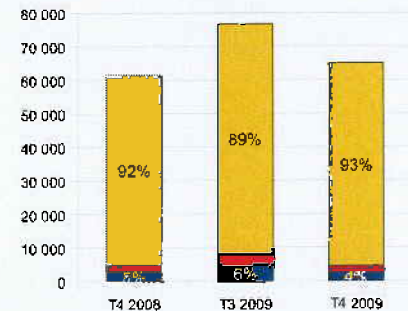
5) Intentions d'embauche, hors intérim, par secteur d'activité

Canton de Bischwiller



Source : Urssaf-Acoss

Bas-Rhin



III) Etablissements et effectifs

Pour le site UNistat de Pôle emploi, le champ d'observation de l'emploi salarié comprend les salariés de tous les établissements du secteur privé industriel et commercial employant au moins une personne sous contrat de travail. Sont notamment exclus les salariés de l'Etat et des collectivités locales, les salariés des établissements publics à caractère administratif, le personnel des ambassades, consulats étrangers et organismes internationaux, les salariés des secteurs agricoles et para-agricoles, les employés de maison, le personnel des entreprises publiques à caractère industriel et commercial, des régies départementales ou communales, de certaines sociétés d'économie mixte, et les intermittents du spectacle.

Pour les données de l'Urssaf-Accoss, le champ d'observation de l'emploi couvre l'ensemble des établissements du secteur concurrentiel. Sont donc exclus les administrations publiques, l'éducation et la santé non marchandes, ainsi que l'emploi par les ménages de salariés à domicile.

1) Etablissements et effectifs par secteur d'activité

Libellé NES 16	Ets	Effectif 2008			Eff. 2007	Evolution annuelle de l'effectif	
		H	F	Total		brute	en %
INDUSTRIE	142	2 343	960	3 303	3 288	15	0,5
Agriculture, sylviculture et pêche	0	0	0	0	0	0	
Fab. aliments, boiss. & prdts base tabac	33	150	136	286	288	-2	-0,7
Cokéfaction et raffinage	0	0	0	0	0	0	
Fab. eq. élec., électr., inf. & machines	9	442	340	782	773	9	1,2
Fabrication de matériels de transport	0	0	0	0	1	-1	-100,0
Fabrication autres produits industriels	81	1 547	448	1 995	1 981	14	0,7
Extr., énerg., eau, gestn déch. & dépol.	19	204	36	240	245	-5	-2,0
CONSTRUCTION	137	1 143	122	1 265	1 291	-26	-2,0
TERTIAIRE	528	1 396	2 084	3 480	3 475	5	0,1
Commerce, répar. automobile & motorcycle	170	490	655	1 145	1 137	8	0,7
Transports et entreposage	16	270	48	318	320	-2	-0,6
Hébergement et restauration	78	142	252	394	414	-20	-4,8
Information et communication	3	9	3	12	7	5	71,4
Activités financières et d'assurance	35	52	100	152	154	-2	-1,3
Activités immobilières	16	14	17	31	30	1	3,3
Act. scient. & tech., svces adm. & soutien	63	112	115	227	224	3	1,3
Admin. pub., enseign., santé & act. soc.	82	190	667	857	882	-25	-2,8
Autres activités de services	65	117	227	344	307	37	12,1
Activité inconnue	0	0	0	0	0	0	
TOTAL	807	4 882	3 166	8 048	8 054	-6	-0,1

Source : UNistat - mise à jour août 2009

Données définitives pour 2007, provisoires pour 2008

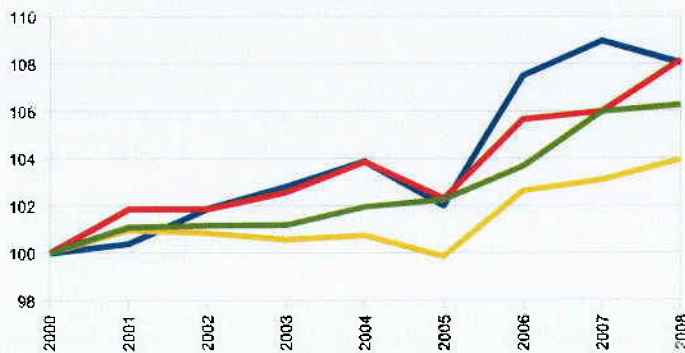
2) Evolution des établissements et des effectifs de 2000 à 2008

Années	ETABLISSEMENTS			EFFECTIFS		
	Nombre	variation		Nombre	variation	
		brute	%		brute	%
2000	747			8 316		
2001	750	3	0,4	8 361	45	0,5
2002	761	11	1,5	7 853	-508	-6,1
2003	768	7	0,9	7 829	-24	-0,3
2004	776	8	1,0	7 628	-201	-2,6
2005	762	-14	-1,8	7 777	149	2,0
2006	803	41	5,4	7 913	136	1,7
2007	814	11	1,4	8 054	141	1,8
2008*	807	-7	-0,9	8 048	-6	-0,1
Evol. 2000 à 2008*		60	8,0		-268	-3,2

Source : UNistat - mise à jour août 2009

* Données provisoires

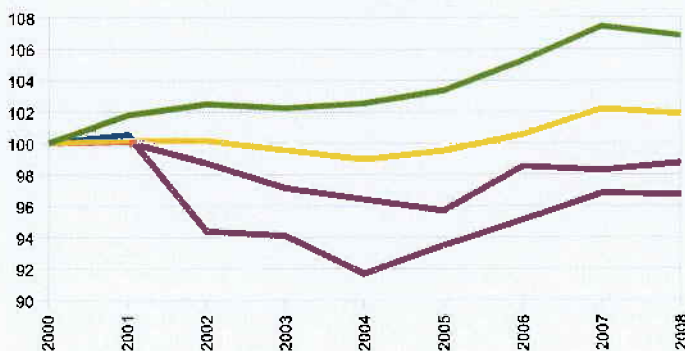
Evolution du nombre d'établissements



Base 100 fin 2000 :

- canton de Bischwiller : 747
- zone d'emploi de Haguenau/Niederbronn : 2 953
- Bas-Rhin : 27 173
- France métropolitaine : 1 513 985

Evolution des effectifs



Base 100 fin 2000 :

- canton de Bischwiller : 8 316
- zone d'emploi de Haguenau/Niederbronn : 38 776
- Bas-Rhin : 318 766
- France métropolitaine : 15 476 312

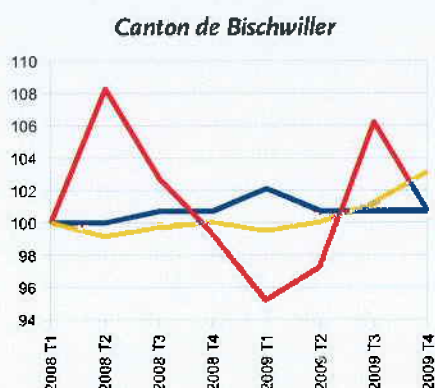
— Canton de Bischwiller — ZE Haguenau / Niederbronn — Bas-Rhin — France métropolitaine

3) Evolution du nombre d'établissements par grands secteurs dans le domaine concurrentiel de mars 2008 à décembre 2009

Base 100 fin mars 2008, respectivement industrie, construction et tertiaire* :

Bas-Rhin : 2 725 – 3 420 – 23 775 établissements

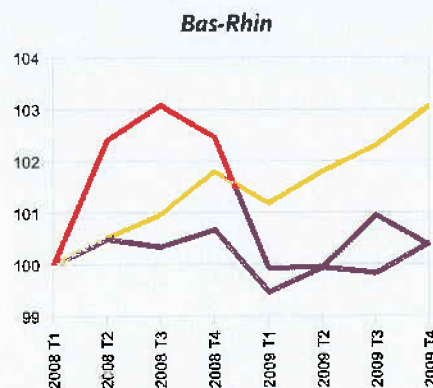
Canton de Bischwiller : 142 – 145 – 574 établissements



■ Industrie
■ Construction
■ Tertiaire*

* y compris intérim

Source : Urssaf-Acoss

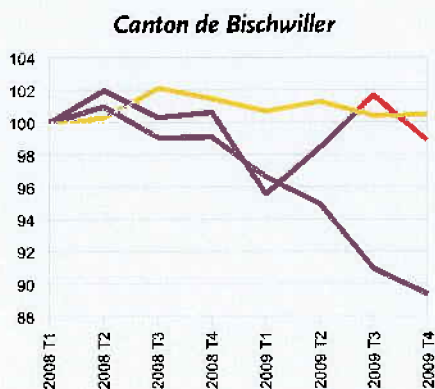


4) Evolution des effectifs par grands secteurs dans le domaine concurrentiel de mars 2008 à décembre 2009

Base 100 fin mars 2008, respectivement industrie, construction et tertiaire* :

Bas-Rhin : 83 600 – 27 823 – 232 791 salariés

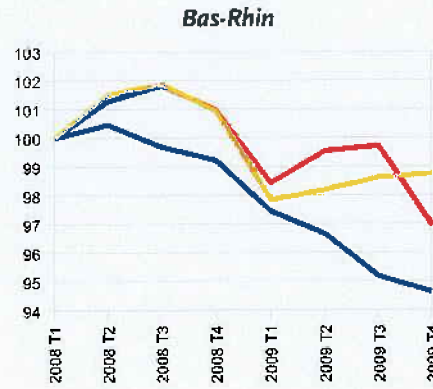
Canton de Bischwiller : 3 104 – 1 252 – 3 802 salariés



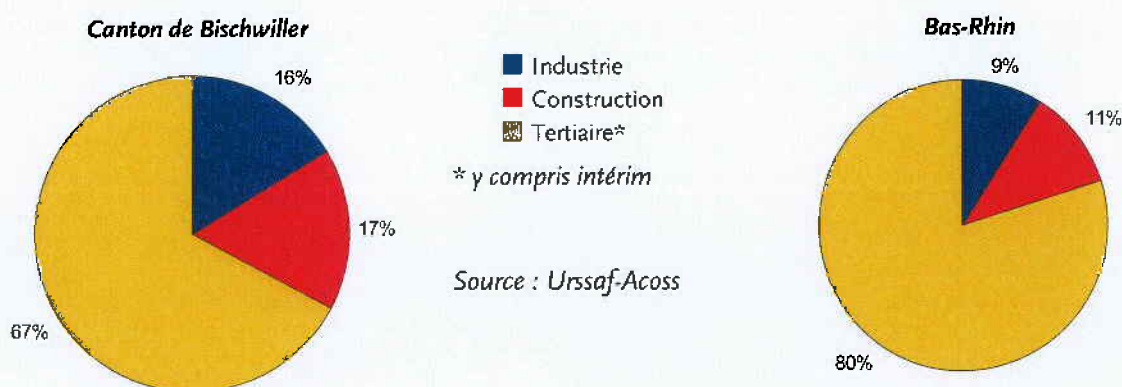
■ Industrie
■ Construction
■ Tertiaire*

* y compris intérim

Source : Urssaf-Acoss



5) Répartition des établissements par grands secteurs fin décembre 2009



6) Répartition des effectifs par grands secteurs fin décembre 2009



IV) Artisanat

1) Entreprises/établissements et actifs dans l'artisanat

	Canton de Bischwiller	Zone d'emploi de Haguenau/Niederbronn*	Ensemble du Bas-Rhin
Entreprises/Etablissements	714	2 203	15 773
dont alimentation	64	207	1 492
production	155	416	2 878
bâtiment	311	955	6 388
services	184	625	5 015
Actifs	3 214	11 699	87 656
dont alimentation	440	1 522	12 535
production	753	2 714	18 171
bâtiment	1 507	4 992	32 902
services	514	2 471	24 048

Source : CMA, 2010

* moins les communes de Lembach, Niedersteinbach, Obersteinbach et Wingen

2) Répartition des entreprises/établissements artisanaux par secteur d'activité



3) Répartition des actifs de l'artisanat par secteur d'activité



En bref dans le canton de Bischwiller :

- 47 588 habitants en 2007
- 1 915 demandeurs d'emploi de catégorie A fin décembre 2009
- 881 établissements et 7 833 emplois dans le secteur concurrentiel fin décembre 2009
- 714 entreprises ou établissements et 3 214 actifs dans l'artisanat