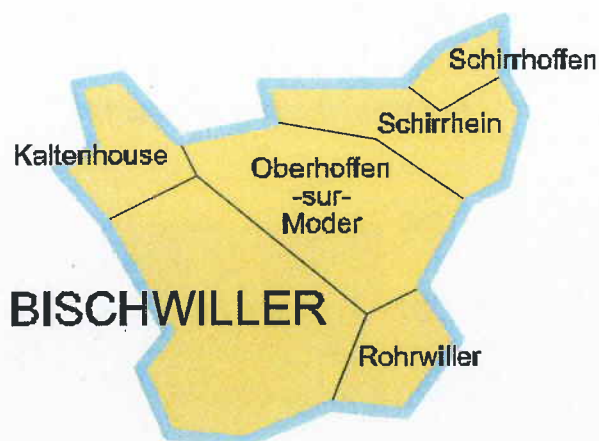


Chiffres clés de la Communauté de communes de Bischwiller et environs : éléments complémentaires, janvier 2009



1) Evolution de la population

Sur l'ensemble du Bas-Rhin, la population a augmenté entre 1999 et 2006 de 5,2 %.

Commune	Population sans doubles comptes 1999	Population municipale 2006	Evolution 1999 à 2006	
			nombre	en %
Bischwiller	11 696	12 830	1 134	9,7
Kaltenhouse	1 902	2 106	204	10,7
Oberhoffen-sur-Moder	2 944	3 101	157	5,3
Rohrwiller	1 448	1 591	143	9,9
Schirrhein	2 025	2 130	105	5,2
Schirrhoffen	630	683	53	8,4
Total :	20 645	22 441	1 796	8,7

Source : INSEE (RGP 1999, RP 2006)

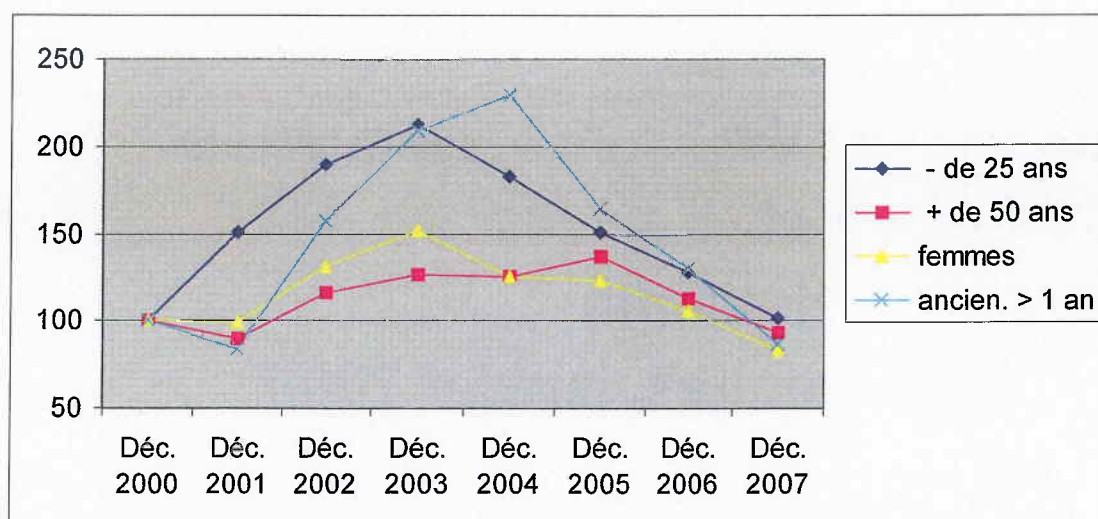
Pour mémoire : d'après l'exploitation principale du recensement général de la population en 1999, la population active dans le secteur de la Communauté de Communes de Bischwiller et environs était de 9 503 personnes, dont 5 453 hommes actifs et 4 050 femmes actives.

2) Les demandeurs d'emploi catégories 1, 2 et 3, hors activité réduite

	Total	Variation		dont			
		brute	en %	- de 25 ans	+ de 50 ans	femmes	ancien. > 1 an
Déc. 2000	627			104	136	389	142
Déc. 2001	714	87	13,9	157	123	387	119
Déc. 2002	924	210	29,4	197	158	512	224
Déc. 2003	1 056	132	14,3	221	172	590	296
Déc. 2004	975	-81	-7,7	190	170	486	326
Déc. 2005	936	-39	-4,0	157	186	477	234
Déc. 2006	754	-221	-22,7	133	153	413	184
Déc. 2007	637	-299	-31,9	105	127	325	123

Sources : DARES, INSEE

Evolutions des DEFM (base 100 au 31.12.2000)



3) Etablissements et effectifs par secteur d'activité

Le champ UNEDIC d'observation de l'emploi salarié comprend les salariés de tous les établissements du secteur privé industriel et commercial employant au moins une personne sous contrat de travail.

Libellé NES 16	Ets 2007	Effectif 2007			Eff. 2000	Evolution eff. 2000 à 2007 (brute)
		H	F	Total		
INDUSTRIE	54	1 095	524	1 619	2 658	-1039
Agriculture, sylviculture et pêche	0	0	0	0	1	-1
Industries agricoles et alimentaires	15	41	48	89	139	-50
Industries des biens de consommation	5	97	17	114	823	-709
Industrie automobile	0	0	0	0	0	0
Industries de biens d'équipement	9	286	43	329	443	-114
Industries des biens intermédiaires	24	650	413	1 063	1 232	-169
Energie	1	21	3	24	20	4
CONSTRUCTION	61	322	41	363	225	138
TERTIAIRE	246	639	1 254	1 893	1 598	295
Commerce	78	170	295	465	401	64
Transports	4	43	5	48	101	-53
Activités financières	12	26	45	71	67	4
Activités immobilières	20	16	21	37	23	14
Services aux entreprises	27	85	129	214	131	83
Services aux particuliers	61	86	129	215	172	43
Education, santé, action sociale	41	210	598	808	660	148
Administration	3	3	32	35	43	-8
Activité inconnue	0	0	0	0	0	0
TOTAL	361	2 056	1 819	3 875	4 481	-606

Source : UNEDIC - mise à jour août 2008

Données définitives pour 2000, provisoires pour 2007